

MANUAL DE USUARIO Biblioteca.Xls

Descripción:

Biblioteca.xls es un pequeño administrador de Bibliotecas desarrollado en Microsoft Office Excel 2003, con el fin de manejar el stock de libros y la información principal de estos.

Sisbo posee una versión full integrada a su Sistema de Gestión Educativa SISBOEDUCACIONAL.

Al abrir el archivo biblioteca.xls, Excel le informará que el archivo que UD. desea abrir contiene macros, dándole las opciones de habilitarlas o deshabilitarlas, frente a estas opciones UD. **Debe habilitar las macros** puesto que son éstas las que dan la posibilidad de mostrar la información en forma de formulario visual.

El documento Excel contiene 3 hojas, la primera llamada “**Menú**” contiene un botón de “**Ingreso**” el que está enlazado con el formulario de “**Mantenimiento de Libros**”. La segunda hoja se llama “**Consulta**” y es de uso interno de la macro. La tercera hoja se llama “**BaseLibro**” y es la que almacena los datos ingresados en el formulario mencionado. Las hojas “**Consulta**” y “**BaseLibro**” no deben ser alteradas manualmente y la operación del mantenedor se debe realizar solo a través del formulario de la hoja “**Menu**”.

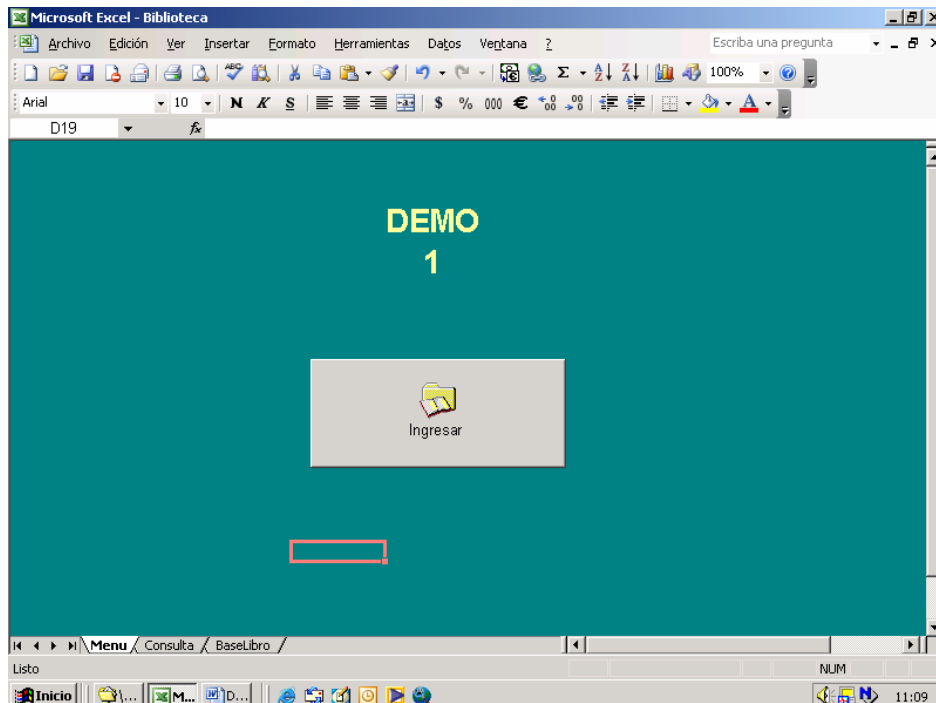


Fig 1. Hoja Menú



Descripción Formulario Mantenedor de Libros:

Es donde se realizarán todas las consultas e ingresos de datos al mantenedor, posee una serie de campos que se detallan a continuación:

Código de Título:

Código numérico que identifica a un libro determinado.

Descripción de Título:

Corresponde al Título del libro que se quiere almacenar.

Código de Autor:

Código único y numérico que identifica al autor.

Descripción de Autor:

Nombre Completo o Seudónimo del Autor.

Código de Edición:

Código numérico, único que identifica a una edición determinada

Descripción de Edición:

Campo numérico que corresponde al Año de edición del libro.

Código de Editorial:

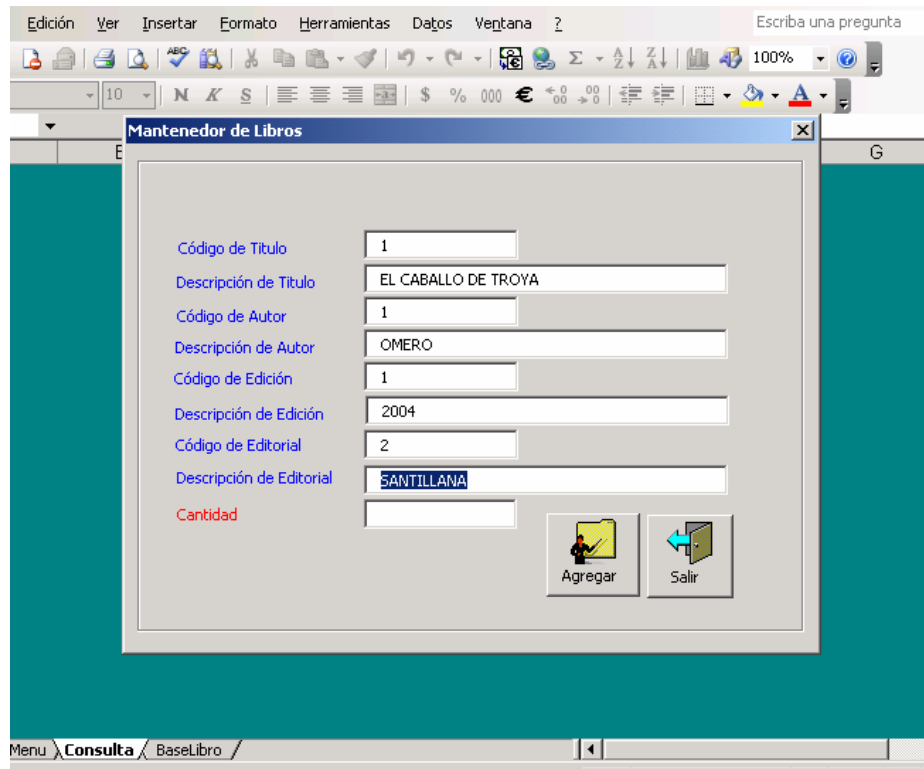
Código numérico, único que identifica a las Editoriales dentro del mantenedor.

Descripción de Editorial:

Nombre descriptivo con la que se identificarán las distintas editoriales dentro del mantenedor.

Cantidad:

Campo numérico que corresponde a la cantidad de libros que se mantienen en stock.



Edición Ver Insertar Formato Herramientas Datos Ventana ? Escriba una pregunta

10 N K S

Mantenedor de Libros

Código de Título 1

Descripción de Título EL CABALLO DE TROYA

Código de Autor 1

Descripción de Autor OMERO

Código de Edición 1

Descripción de Edición 2004

Código de Editorial 2

Descripción de Editorial SANTILLANA

Cantidad

Agregar Salir

Menu > Consulta > BaseLibro

Fig 2. Mantenedor de Libros

El paso o movimiento entre los distintos campos puede ser con las flechas del teclado, la tecla Enter o la tecla TAB